

التقرير السنوي لإدارة المعامل والوسائل التعليمية لعام ٢٠٢٣م

مقدمة:

تُعى الإدارة بضمان توفير البيئة التعليمية الجاذبة والمحفزة، وتعزيز البنية التعليمية الفاعلة لخدمة أعضاء هيئة التدريس والطلاب في الفصول الدراسية، والمعامل، والمختبرات وسائر التجهيزات التعليمية الأخرى من وسائل تعليمية، وأجهزة مساندة وتقنيات داعمة، بالإضافة إلى التجهيزات المكتملة الأخرى كالأثاث، بما يتفق مع المعايير والممارسات العالمية، ومؤشرات قياس الأداء، من خلال التخطيط المناسب، والتقييم المرحلي والنهائي، والتطوير الدوري لكافة عناصر البيئة التعليمية المذكورة آنفاً بالتنسيق مع كافة الجهات ذات الاختصاص ضمن إطار رؤية ورسالة وأهداف الجامعة.

نُبذه عن الإدارة:

أنشأت الإدارة بقرار إداري من الدكتور رئيس الجامعة برقم /٤٤٠٥٠٠١٧١/ وتاريخ ١٤٤٤/٠٢/٠٤ بموجب الصلاحيات المخولة له وبما يتوافق مع النظام واللوائح لمجلس التعليم العالي والجامعات، تحقيقاً لرؤية ورسالة وأهداف الجامعة ومقتضيات مصلحة العمل.

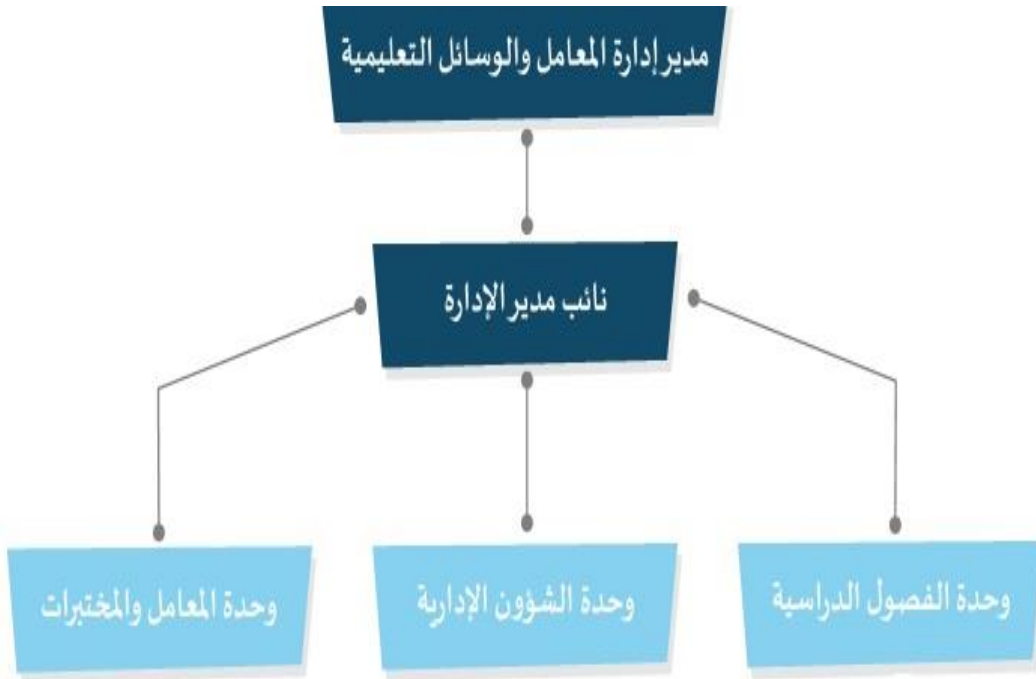
الرؤية:

التميز والتكامل في تقديم الخدمات التعليمية بجودة عالية ووفق أفضل المعايير العالمية لكافة القطاعات الأكاديمية والبحثية.

الرسالة:

تطوير عمليتي التعليم والتعلم من خلال تقنيات التعليم والوسائل التعليمية لجعل العملية التعليمية في جامعة جدة تجربة فريدة.

الهيكل التنظيمي للإدارة:



الإنجازات:

١. تحديث وترقية معمل كلية العلوم بشطر الطالبات.
٢. تحديث وترقية معامل الفيصلية. بنين - مبنى (أ).
٣. إطلاق المنصة الإلكترونية لرفع طلبات الصيانة.

إدارة المعامل والوسائل التعليمية
Administration of Labs & Educational Media

جامعة جدة
University of Jeddah

خدمة طلب صيانة المعامل والفصول الدراسية

وصف الخدمة :
يمكن للمستفيد طلب خدمة صيانة المعامل والفصول الدراسية ومتابعة حالة الطلب

دليل الإستخدام



للوصول للخدمة



للتواصل ومزيد من المعلومات



رؤية جامعة جدة
الجامعة السعودية الحديثة
NEW SAUDI UNIVERSITY VISION

٤. إستحداث عدد من معامل الحاسب الآلي في مقرات وفروع الجامعة.



٥. زيارة بعض منسوبي الإدارة لمقري خليص والكامل.



٦. إعداد التقارير الدورية للتأكد من جاهزية الفصول الدراسية ومعامل الحاسب الآلي.

تقرير جاهزية المعامل للاختبارات الإلكترونية بالمقر الرئيسي طلاب



الفصل الدراسي الثالث للعام ١٤٤٤ هـ

رقم المبنى	رقم المعمل	عدد أجهزة المعمل	عدد الأجهزة التي تعمل	عدد الأجهزة التي لا تعمل
٨	١	٢٤	١٩	٥
	٢	٢٤	١٢	١٢
	٣	٢٤	١٦	٨
	٤	٢٤	١٧	٧
	٦	٢٤	٢٠	٤
	٧	٢٤	١٨	٦
	٨	٢٤	٢١	٣

رقم المبنى	رقم المعمل	عدد أجهزة المعمل	عدد الأجهزة التي تعمل	عدد الأجهزة التي لا تعمل
١٩	١	٣٠	٢٢	٨
	٢	٣٠	٢٦	٤

رقم المبنى	رقم المعمل	عدد أجهزة المعمل	عدد الأجهزة التي تعمل	عدد الأجهزة التي لا تعمل
٢٠	١	٣٠	٢٠	١٠
	٢	٣٠	٢٦	٤

تم تدقيق وفحص الأجهزة للإطلاع.

	مدير وحدة الفصول الدراسية م. سليمان عبدالوهاب العمودي		مشرف الدعم فني صالح صبري الدوسري
-------------------------------------------------------------------------------------	----------------------------------------------------------	-------------------------------------------------------------------------------------	-------------------------------------

تقرير جاهزية المعامل للاختبارات الإلكترونية بالمقر الرئيسي طلاب



الاختبارات النهائية الفصل الدراسي الثاني للعام ١٤٤٤ هـ

رقم المبنى	رقم المعمل	عدد أجهزة المعمل	عدد الأجهزة التي تعمل	عدد الأجهزة التي لا تعمل
٨	١	٢٤	١٨	٦
	٢	٢٤	١٧	٧
	٣	٢٤	٢٠	٤
	٤	٢٤	٢١	٣
	٦	٢٤	٢١	٣
	٧	٢٤	٢٤	٠
	٨	٢٤	٢٢	٢

رقم المبنى	رقم المعمل	عدد أجهزة المعمل	عدد الأجهزة التي تعمل	عدد الأجهزة التي لا تعمل
١٩	١	٣٠	٢١	٩
	٢	٣٠	٢٤	٦

رقم المبنى	رقم المعمل	عدد أجهزة المعمل	عدد الأجهزة التي تعمل	عدد الأجهزة التي لا تعمل
٢٠	١	٣٠	١٩	١١
	٢	٣٠	٢٥	٥

تم تدقيق وفحص الأجهزة للإطلاع.

	مدير وحدة الفصول الدراسية م. سليمان عبدالوهاب العمودي		مشرف الدعم فني صالح صبري الدوسري
-------------------------------------------------------------------------------------	----------------------------------------------------------	--------------------------------------------------------------------------------------	-------------------------------------